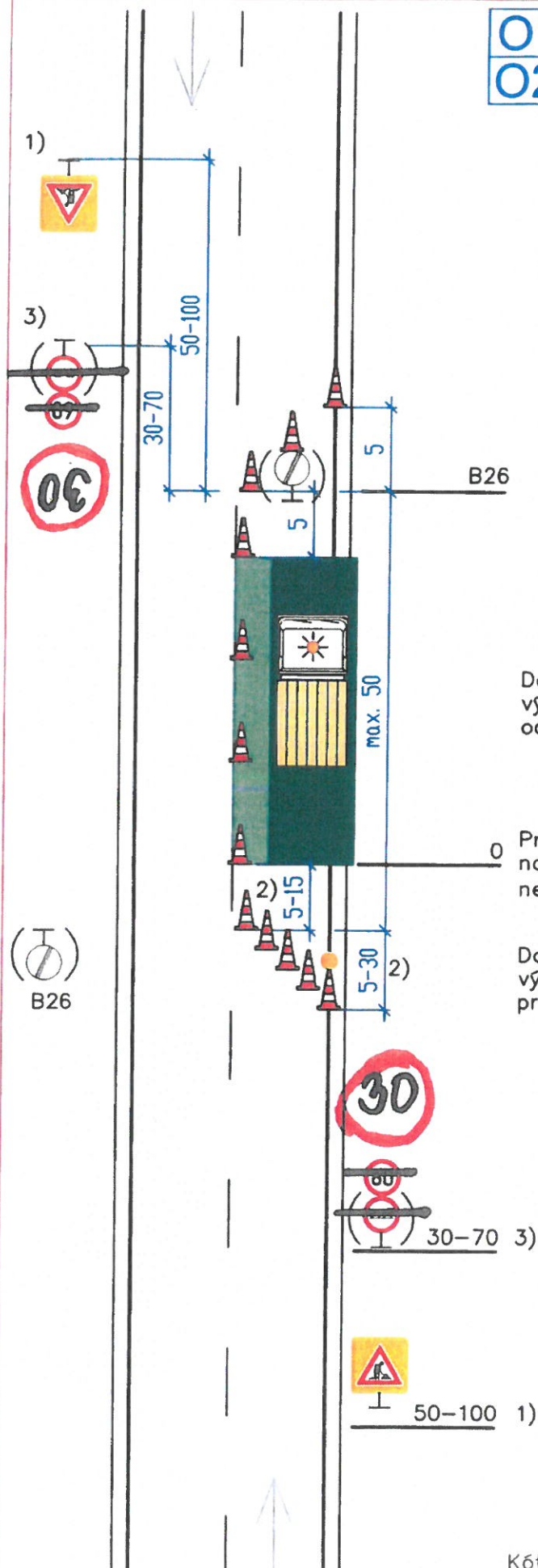


01
02

Pracovní místo
krátkodobé stabilní
dvoupruh
jízdni pruh

OK 230



- 1) A 15 dle potřeby
Například pokud je v daném úseku místo
s dohledem menším než 50 m
+ případně E4 (500 m až 2 km)
+ případně E 13 (např. SEKÁNÍ TRÁVY)
ŽZ fluo. a třída RA3 – doporučeno
údaj na E4 se zaokrouhlí na 200 m

Při rychlosti vyšší než 60 km/h je značka
A 15 doporučena vždy
NEBO
pracovník s červeným praporkem



Dopravní kužely
výška min. 0,5 m
odstup max. 9 m

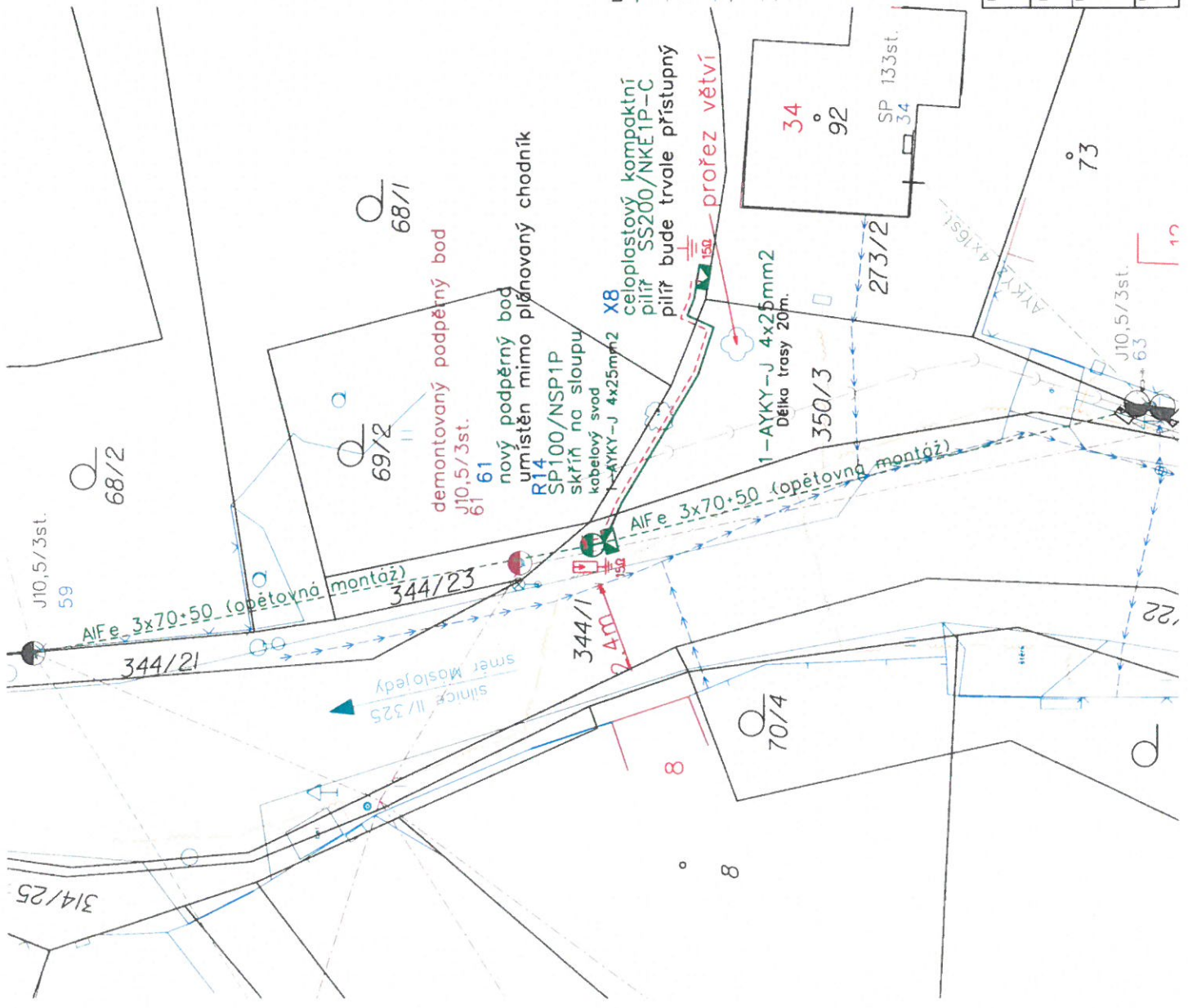
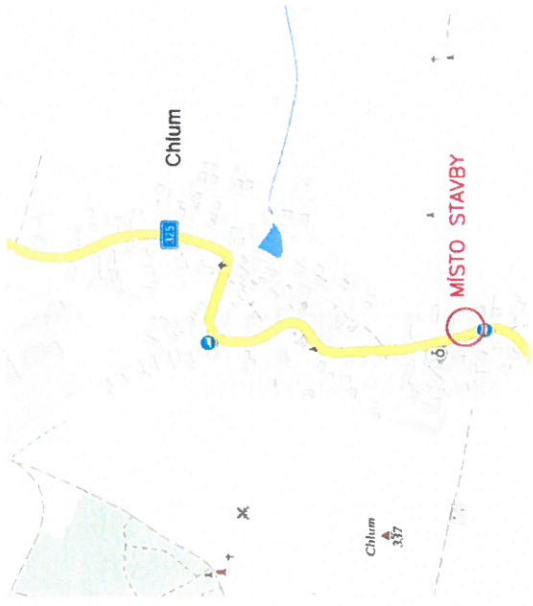
0 Prac. vozidlo/prac. místo
na vozidle světelná šipka
nebo rampa (doporučeno)

Dopravní kužely 5x
výška min. 0,5 m
první kužel se světlem L8H

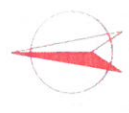
2) Délka dle typu (význam, hustota provozu
atd.) komunikace a reálné rychlosti – viz
tabulka 2

3) Snížení rychlosti B20a podle místních
podmínek;
zákaz předjíždění B21a dle potřeby





- LEGENDA**
- nové kabelové vedení nn
 - nový pojistkový pilř/skřň
 - stávající venkovní vedení nn
 - stávající pojistkový skřň/pilř
 - stávající podpěrný bod
 - tech. položopis 3 tř.
 - hranice pozemků dle KN
 - služková hranice pozemků dle KN
 - stávající venkovní vedení SEK - Cetin
 - stávající kabely SEK - Cetin
 - stávající plynovod



k.ú.: Chlum u Hradce Králové
 Obec: Všešary
 Okres: Hradec Králové

| | | | |
|--|---------------------------------------|---------------------------|--------------------------|
| Projektováni: J. Hradec | Schválili: | Schválili: | Elektro comp |
| Investor: ČEZ DISTRIBUCE, o.s. <small>Technická 914/R, Dačub u P. Rámonky, 405 02 Dačub</small> | Číslo stavby: IV-12-2027334 | Datum: 10/2023 | Stupeň dok.: DPS |
| Název stavby: HK, Všešary, Chlum, p.č.68/, přípojka knn | Obsah výkresu: MONTÁŽNÍ VÝKRES | Měřitvo: 1:250 | Formát: A3 |
| | | Č. archivní: 51221 | Č. výkresu: D.2.1 |