

O1
O2

Pracovní místo

OD 230

dlouhodobé

dvoupruh

jízdní pruh – střídavý provoz

přednost upravena svislými značkami

Další podmínky a detaily použití viz schéma 018 a textová část

1) Případné snížení rychlosti dle šířky pruhu x (viz schéma 033), délky pracovního místa, intenzity provozu a dalších místních podmínek.

2) B21a dle potřeby

3) Směrovací desky Z4, odstup max. 9 m

4) 5x Z4 + výstražné světlo L8H dle potřeby

5) Příčná uzavěra v obou směrech může být též tvořena zábranou Z2 a 5 výstraž. světly L8H dle potřeby, střídavé blikání
– platí jen pro skupinu 01

6) Obě řady Z4 jsou zády k sobě

7) Značka C4b dle potřeby u poslední Z4 se světlem ve směru jízdy – platí jen pro skupinu 01

8) Značky P7, P8 dle potřeby

Pracovní místo

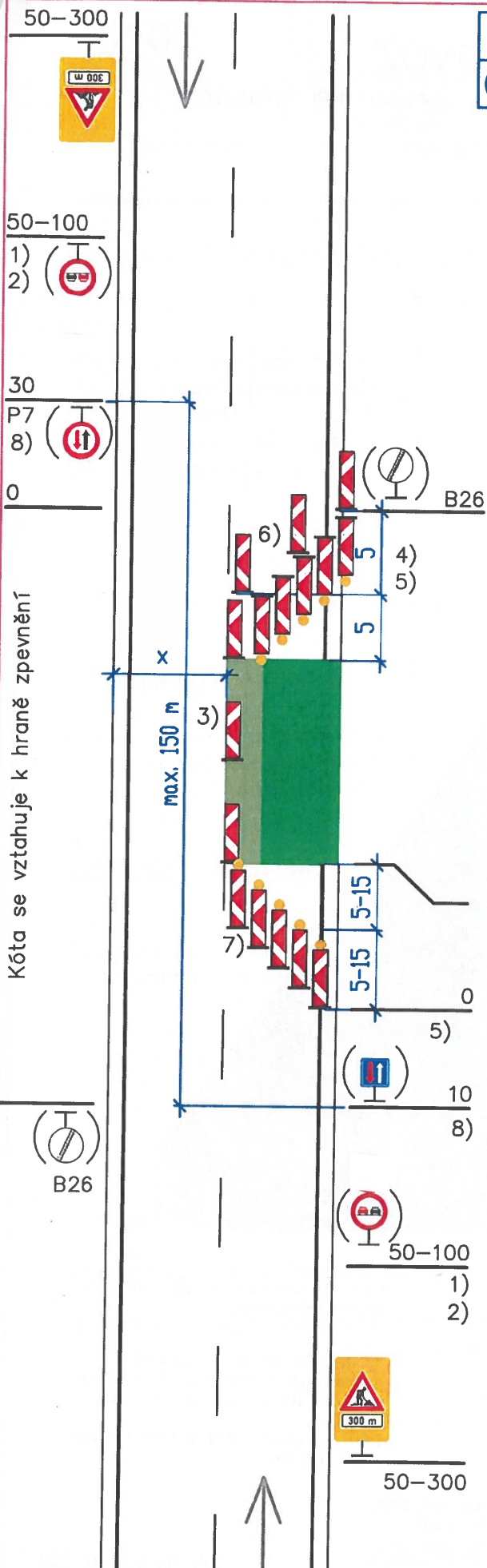
5x Z4 + výstraž. světlo L8H dle potřeby

P8

B20a, B21a

A15 (E 3a)

ŽZ fluo. a třída RA3 – doporučeno



Kóta se vztahuje k hraně zpevnění

Kóty jsou v metrech

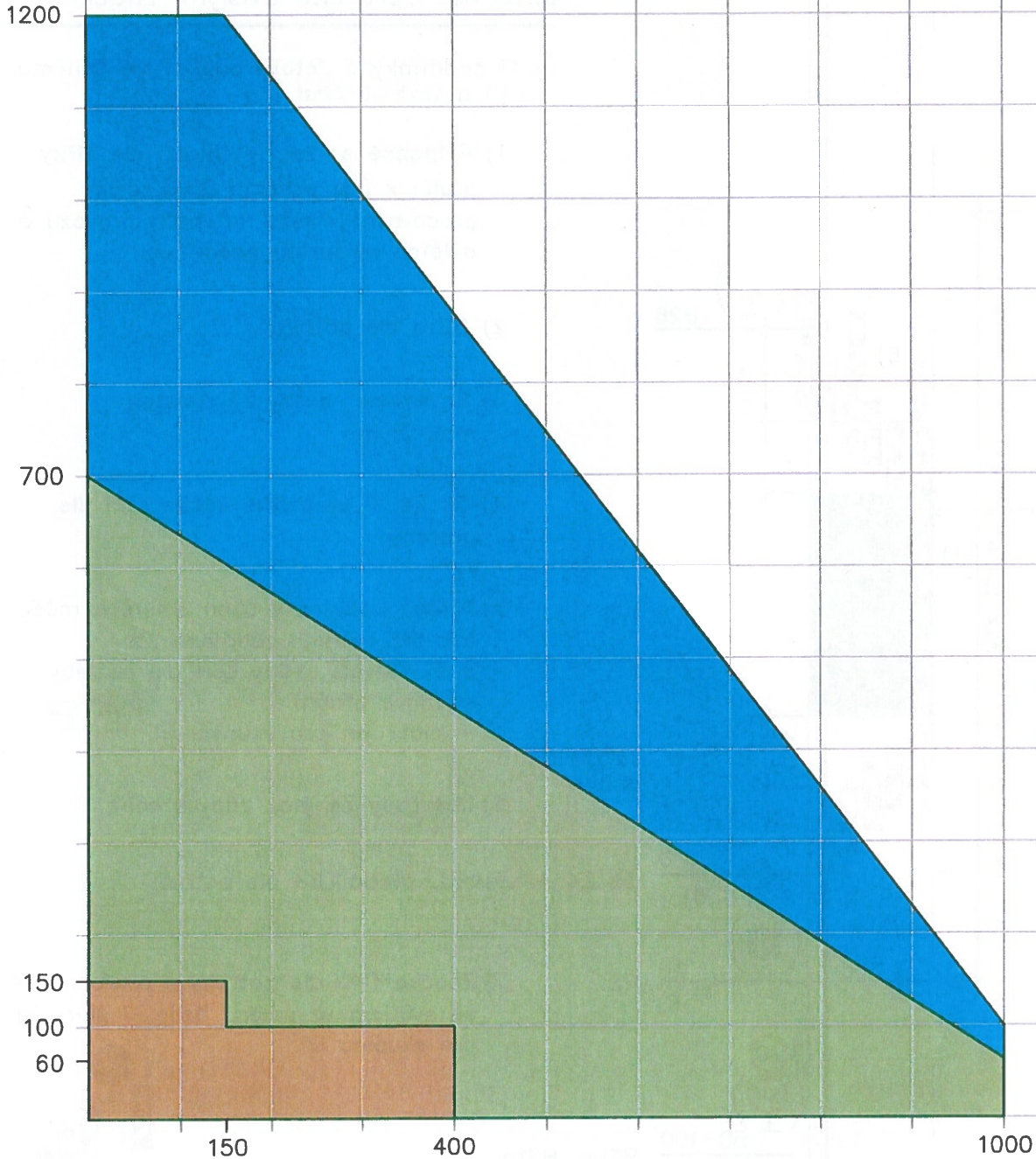
24. listopadu 2023

STŘÍDAVÝ PROVOZ

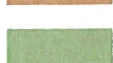
018

GRAF POUŽITÍ RŮZNÝCH SYSTÉMŮ REGULACE DOPRAVY PŘI STŘÍDAVÉM PROVOZU

Délka střídavého provozu (m)



Vhodnost použití značek P7, P8



Vhodnost použití SSZ (příklad pro saturovaný tok $S_v=1200$ pvoz/h, vyklizovací rychlost $V_v=20$ km/h a střední dobu zdržení 120 s)



Vhodnost použití terče pro střídavý provoz

Intenzita provozu (voz/h) pro oba směry dohromady *)

*) Doprava ve špičce obvykle představuje přibližně 10 % ročního průměru denní intenzity provozu (RPDI). RPDI se získá vynásobením hodnot v grafu deseti

Další podmínky použití viz textová část a pro SSZ též metodika firmy EDIP