

Archeopark pravěku Všešary

Přijďte se podívat!

12. - 13. 3. 2016

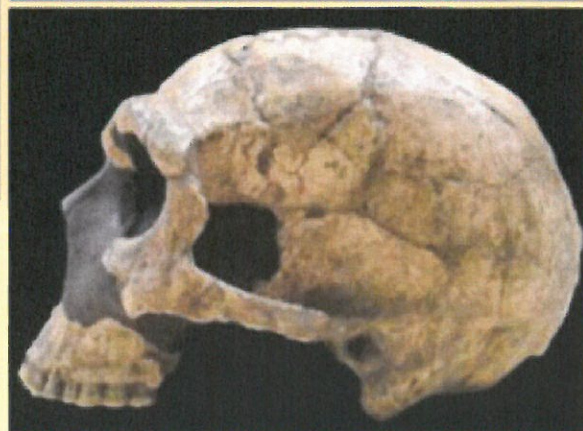
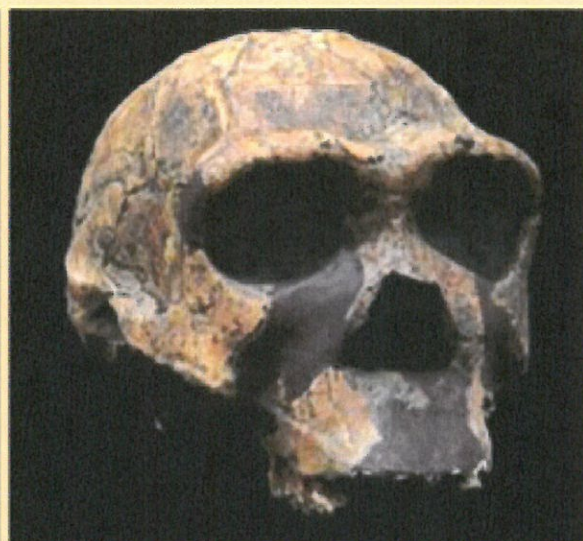
Cesta života (Evoluce člověka)

Nálezů předchůdců i předků člověka přibývá. Ale víme toho už dost o cestě k lidství?

Otevírací doba: 9-16h

- komentovaná interaktivní projekce k tématu (11h, 14,30h)
- ukázka štípání pazourku (10h, 13h)
- ukázka výroby kostěných nástrojů
- výroba oštěpu pazourkovými nástroji
- vrh dřevěným oštěpem z ruky a pomocí vrhače
- vyhledání kostry člověka
- poznávání pravěkých zvířat

výrobek pro děti: výroba dřevěného hrotu pazourkem



www.archeoparkvsestary.cz